

Kurzdarstellung

Geschäftsbereich Verkehrsinfrastrukturplanung



SSP Consult, Beratende Ingenieure GmbH

Ihr Partner für
Verkehrsinfrastrukturplanung und Straßenverkehrstechnik



Geschäftsbereiche im Unternehmen

SSP Consult, Beratende Ingenieure GmbH unterscheidet im Bereich der Planung, des Baus und des Betriebs von Verkehrssystemen die beiden Geschäftsbereiche

- Verkehrsinfrastrukturplanung sowie
- Straßenverkehrstechnik.

Die *Verkehrsinfrastrukturplanung* umfasst das gesamte Spektrum von der Erstellung verkehrsplanerischer Konzepte für Ergänzungen der Infrastruktur bis hin zur Ausführung der Projekte. Dabei stehen eine stadt- und raumverträgliche Abstimmung der Aufgaben der Verkehrsträger, eine optimierte Verknüpfung der Verkehrssysteme und letztendlich eine angemessene Gestaltung hinsichtlich Bau, Betrieb und Organisation im Fokus der Planung.

Die *Straßenverkehrstechnik* befasst sich vorrangig mit der Abwicklung des Verkehrs. Die Bandbreite reicht von der generellen Konzeption verkehrstechnischer Systeme bis hin zur Begleitung der Projekte in der Realisierungsphase. Die Gestaltung und der Betrieb von verkehrssteuernden Anlagen und den dazu erforderlichen Systemen erstreckt sich sowohl auf Anwendungen innerhalb als auch außerhalb von Ballungsräumen. Eingeschlossen darin ist die Informationstechnik im Verkehr mit der Konzeption, Bereitstellung und Pflege der Software sowie der Erstellung von Systemarchitekturen.

Beide Geschäftsbereiche sind eng miteinander verzahnt und müssen mit den Ansprüchen der Nachhaltigkeit, der Umwelt, der Wirtschaftlichkeit, der Verkehrssicherheit sowie mit den sich ständig wandelnden sozioökonomischen Rahmenbedingungen in Einklang gebracht werden. Vor diesem Hintergrund des komplexen Zusammenwirkens kommt dabei der integrierten Betrachtung und Bearbeitung von Verkehrsvorhaben große Bedeutung zu. Als integrierende Klammer verstehen sich hierzu die Tätigkeitsfelder *Verkehrsmanagement* und *Verkehrsforschung* über die beiden Geschäftsbereiche.

Unabhängige Beratung

SSP Consult, Beratende Ingenieure GmbH erbringt als freies Ingenieurbüro Beratungsleistungen unabhängig von den Interessen der Hersteller projektspezifischer Systemkomponenten und ist selbst nicht Hersteller von verkehrsplanerischen oder verkehrstechnischen System- bzw. Steuerungskomponenten. Damit ist für den Auftraggeber eine neutrale Beratung sichergestellt, die sich ausschließlich auf die Interessenslage des Auftraggebers konzentriert.

Geschäftsbereich Verkehrsinfrastrukturplanung

Das Leistungsspektrum von SSP Consult, Beratende Ingenieure GmbH umfasst im Geschäftsbereich Verkehrsinfrastrukturplanung im Wesentlichen die drei Tätigkeitsfelder

- Verkehrsuntersuchungen,
- Entwurf von Verkehrsanlagen und
- Projektbegleitung.

Das Tätigkeitsfeld *Verkehrsuntersuchungen* beinhaltet vor allem konzeptionelle Studien. Das Spektrum der Untersuchungen und Planungen reicht von punktuellen Fragestellungen über Arbeiten für Gemeinden bzw. kleinere Städte und über Arbeiten für Agglomerationsräume, wie beispielsweise Stuttgart und Hamburg bis hin zu großen Verkehrsregionen wie z.B. Bundesländern bzw. Deutschland oder auch länderübergreifend zum benachbarten europäischen Ausland. Im Tätigkeitsfeld *Entwurf von Verkehrsanlagen* werden Planungsleistungen zu ihrer Dimensionierung und entwurfstechnischen Ausbildung erbracht. Im Tätigkeitsfeld *Projektbegleitung* werden vorrangig Aufgabenstellungen der Projektsteuerung und des Projektcontrollings bearbeitet.

Tätigkeitsfelder im Geschäftsbereich Verkehrsinfrastrukturplanung

Verkehrsuntersuchungen

Das Tätigkeitsfeld Verkehrsuntersuchungen umfasst bei SSP Consult, Beratende Ingenieure GmbH vorrangig Tätigkeiten zur Schaffung von Grundlagen für die Darstellung der Verkehrsverhältnisse und für die Analyse der sich aus infrastrukturellen oder ordnungspolitischen Maßnahmen ergebenden Wirkungen. Hierzu werden auf Basis der Grundlagendaten zum Mobilitätsverhalten und zur Verkehrsinfrastruktur im Individualverkehr und im öffentlichen Verkehr sowie auch im Güterverkehr Verkehrsmodellrechnungen zur Verkehrserzeugung und Verkehrsumlegung durchgeführt, mit denen die Verkehrsverhältnisse in einem Streckennetz oder auch in kleinräumigeren Netzelementen, wie z.B. in Streckenabschnitten oder Knotenpunkten, abgebildet werden können. Durch die Erstellung multimodaler Verkehrsplanungsmodelle können auch Wechselwirkungen in Angebot und Nachfrage im Individualverkehr und im öffentlichen Verkehr analysiert werden.

SSP Consult, Beratende Ingenieure GmbH hat Projekte in den folgenden Bereichen erfolgreich bearbeitet:

- Gesamtverkehrsplanung und Verkehrsentwicklungsplanung
- Verkehrsstudien und Wirkungsanalysen
- Verkehrsmodellerstellung und -anwendung
- Maßnahmenbewertung
- Wirtschaftlichkeitsuntersuchungen
- Machbarkeitsstudien
- Lärm- und Schadstoffuntersuchungen
- Privatfinanzierungsverfahren

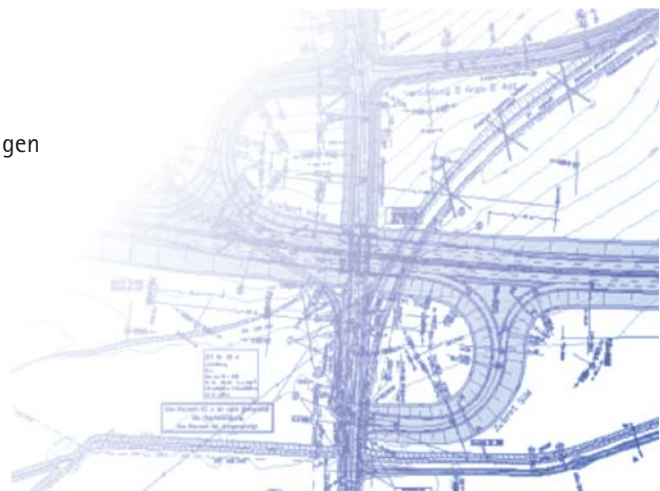


Entwurf von Verkehrsanlagen

Im Tätigkeitsfeld Entwurf von Verkehrsanlagen deckt SSP Consult, Beratende Ingenieure GmbH das gesamte Leistungsspektrum sowohl für Neubauvorhaben wie auch für den Ausbau bestehender Straßenverkehrsanlagen mit zugehörigen Nebenanlagen ab. Neben konzeptionellen Untersuchungen zur Definition der Randbedingungen und Anforderungen an die Verkehrsanlagen werden hierfür auch die Dimensionierung, und darauf aufbauend, die Entwurfsplanungen in verschiedenen Planungsstufen bearbeitet. Es liegen umfangreiche Erfahrungen im Innerorts- und auch im Außerortsbereich vor. Die durchgeführten Planungen reichen von kleineren Ausbaumaßnahmen bis hin zu Neuplanungen von Autobahnen. Eine interdisziplinäre Zusammenarbeit mit anderen Fachplanern (z.B. Umweltplanern, Architekten, Stadtplanern, Hoch- und Tiefbauingenieuren, Bodengutachtern) ist dabei selbstverständlich.

Entsprechende Projekte wurden von SSP Consult, Beratende Ingenieure GmbH in den folgenden Bereichen erfolgreich bearbeitet:

- Konzeptionelle Voruntersuchungen
- Dimensionierung von Verkehrsanlagen
- Entwurfstechnische Ausbildung von Verkehrsanlagen
- Georeferenzierungen (GIS)



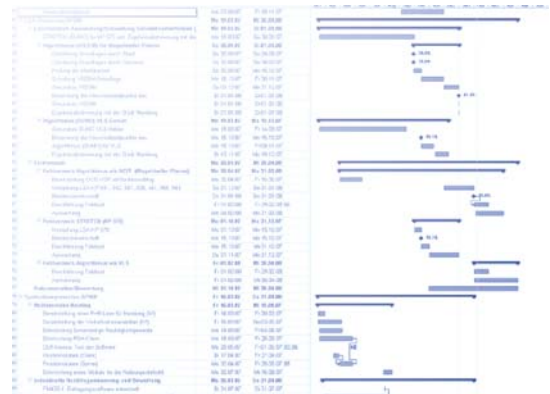
Tätigkeitsfelder im Geschäftsbereich Verkehrsinfrastrukturplanung

Projektbegleitung

Das Tätigkeitsfeld Projektbegleitung umfasst bei SSP Consult, Beratende Ingenieure GmbH schwerpunktmäßig Tätigkeiten zur Unterstützung von Vorhabensträgern. Das zu erbringende Leistungsspektrum wird sowohl durch das Projekt selbst als auch durch den gewünschten Beratungs- und Unterstützungsumfang bestimmt. Neben Aufgaben im Controlling bzgl. der Kostenentwicklung und der Zeitplanung in den Projekten beinhaltet dieses Tätigkeitsfeld auch Aufgaben der Projektsteuerung und -koordination insbesondere bei Forschungsprojekten. Ein weiterer Schwerpunkt liegt in der Begleitung von Planfeststellungs- und Linienbestimmungsverfahren mit einem systematischen Ansatz zur Behandlung von Einwendungen Dritter und Abstimmung mit anderen Fachplanern.

SSP Consult, Beratende Ingenieure GmbH hat Projekte in den folgenden Bereichen erfolgreich bearbeitet:

- Projektsteuerung
- Projektkoordinierung
- Projektcontrolling
- Terminmanagement
- Öffentlichkeitstermine
- Erstellung von Genehmigungsunterlagen
- Bearbeitung von Einwendungen / Stellungnahmen
- Begleitung von Privatisierungsverfahren



Tätigkeitsfelder in beiden Geschäftsbereichen

Verkehrsmanagement

In beiden Geschäftsbereichen ist das Tätigkeitsfeld Verkehrsmanagement angeordnet. Er lässt sich in drei große Themengebiete gliedern, die jeweils im Kontext der tatsächlichen lokalen Rahmenbedingungen im Detail zu behandeln sind. Der strategisch-inhaltliche Bereich beinhaltet dabei die Weiterentwicklung, Einbindung und inhaltliche Abstimmung bzw. Zusammenführung technischer Systeme als Komponenten der Verkehrstelematik sowie die Konzeption strategischer Netze und die Organisation des Verkehrs. Aus informationstechnischer Sicht sind Themen wie Datenaustausch und Dateninhalte in heterogenen Netzen, Kommunikationsprotokolle, Schnittstellen, logische und physikalische Systemarchitektur sowie Sicherheitskonzepte zu bearbeiten. Außerdem erfolgt die Konzeption und Entwicklung der erforderlichen Systemarchitektur im Spannungsfeld administrativer Zuständigkeitsgrenzen sowie im Abstimmungsprozess zwischen privaten und öffentlichen Interessen. Die Zusammenführung der Erfahrungen in den drei vorgenannten Themengebieten versetzt SSP Consult, Beratende Ingenieure GmbH in die Lage, bei konkreten Projekten, wie beispielsweise der Fortschreibung bestehender Einzelsysteme oder der Bündelung der Einzelsysteme zu einem komplexen Gesamtansatz, bestmögliche Ergebnisse zu erzielen.

Entsprechende Projekte wurden von SSP Consult, Beratende Ingenieure GmbH in den folgenden Bereichen erfolgreich bearbeitet:

- Konzeption und Koordinierung von übergeordneten Verkehrsmanagementsystemen
- Konzepte für den ruhenden Verkehr
- Konzepte für Veranstaltungsverkehre
- Informationssysteme für ÖPNV, IV und ruhenden Verkehr
- Multimodale Informationsdienste
- Intermodale Systemvernetzung
- Mobilitätsmanagement
- Betreiberkonzepte

Verkehrsforschung

In beiden Geschäftsbereichen rundet das Tätigkeitsfeld Verkehrsforschung die Tätigkeiten von SSP Consult, Beratende Ingenieure GmbH durch die Bearbeitung nationaler und europäischer Forschungsprojekte ab. Zur Einführung neuer Technologien zur Datenerfassung wie z.B. per Floating Car Data oder Floating Phone Data sowie digitaler Bildverarbeitung mit Objekterkennung sowohl geostationär als auch luftgestützt, beteiligt sich SSP Consult, Beratende Ingenieure GmbH an einer Reihe innovativer Forschungs- und Entwicklungsprojekte. Im Bereich der Verkehrssteuerung arbeitet SSP Consult, Beratende Ingenieure GmbH intensiv an der Entwicklung von Steuerungsverfahren in signalisierten Straßennetzen, um mit wenig Detektionsaufwand die Verkehrssituation mit Hilfe der Signalsteuerung flexibel zu beeinflussen. Im Bereich der Verkehrsplanung werden neue Verfahren zur Datenaufbereitung auf Basis von GIS-Anwendungen entwickelt und für die Einführung in der Praxis vorbereitet.

Die Forschungsprojekte bei SSP Consult, Beratende Ingenieure GmbH lassen sich folgenden Bereichen zuordnen:

- Nachhaltige Verkehrsplanung
- Mobilitätskonzepte
- Fusion von Verkehrsdaten
- Steuerungsverfahren
- Technologiekonzepte
- Integration von Umweltbelangen
- Unfallforschung
- Verkehrstelematik
- Verkehrsdaten aus FCD und FPD
- Luft- und satellitengestützte Datenerfassung
- ITS-Architekturen und Standardisierung offener Schnittstellen
- Optisch basierte Verkehrsanalyse

Ansprechpartner

Hauptsitz Stuttgart

Dr.-Ing. Lothar Neumann
Telefon: 0711 90698-11
E-Mail: neumann@stgt.ssp-consult.de

Zweigbüro Köln

Dipl.-Ing. Uwe Hülsemann
Telefon: 0221 968100-13
E-Mail: huelsemann@k.ssp-consult.de

Dipl.-Ing. Friedhelm Kossmann

Telefon: 0221 968100-14
E-Mail: kossmann@k.ssp-consult.de

Zweigbüro Waldkirch

Dipl.-Geogr. Dirk Linder
Telefon: 07681 47463-52
E-Mail: linder@fr.ssp-consult.de

Zweigbüro Hamburg

Dipl.-Ing. Roland von Unruh
Telefon: 040 6572-5514
E-Mail: v.unruh@hh.ssp-consult.de

Zweigbüro München

Dr.-Ing. Matthias Kölle
Telefon: 089 143155-12
E-Mail: koelle@muc.ssp-consult.de

Zweigbüro Nürnberg

Dipl.-Phys. Günter Hiereth
Telefon: 09187 93662-74
E-Mail: hiereth@nbg.ssp-consult.de

Weitere Informationen

Einen ausführlicheren Einblick in unsere Kompetenzbereiche sowie in ausgewählte Projektbeschreibungen und Referenzen bietet Ihnen unsere Internet-Seite: www.ssp-consult.de

Stuttgart
Schockenriedstraße 8c
70565 Stuttgart
Tel: 0711 90698-0
Fax: 0711 90698-88
mail@stgt.ssp-consult.de

Köln
Waltherstraße 49-51
51069 Köln
Tel: 0221 968100-0
Fax: 0221 968100-69
mail@k.ssp-consult.de

Hamburg
Am Neumarkt 30
22041 Hamburg
Tel: 040 6572-5514
Fax: 040 6572-5571
mail@hh.ssp-consult.de

München
Spiegelstraße 9
81241 München
Tel: 089 143155-0
Fax: 089 143155-44
mail@muc.ssp-consult.de

Nürnberg
Oberer Markt 21
90518 Altdorf
Tel: 09187 93662-70
Fax: 09187 93662-90
mail@nbg.ssp-consult.de

Waldkirch
Giselastraße 4a
79183 Waldkirch
Tel: 07681 47463-52
Fax: 07681 47463-69
mail@fr.ssp-consult.de